

HINO

Корпоративный очерк

Corporate Profile



Hino Motors, Ltd.

HINO МОТОРС, ЛТД.

1-1, Hinodai 3-chome, Hino-shi, Tokyo 191-8660, Japan
Telephone: +81-42-586-5111



ХИНО По всему миру

Изготовление ГРУЗОВЫХ АВТОМОБИЛЕЙ И АВТОБУСОВ – наше любимое занятие. Грузовые автомобили HINO доставляют вам не только предметы, необходимые для удовлетворения первоочередных потребностей, но и предметы роскоши, призванные сделать вашу жизнь еще богаче и полнее, поэтому всех людей на свете мы считаем своими клиентами. Кроме того, автобусы HINO служат вам в качестве надежного средства передвижения. Сохраняя гармонию с окружающей средой, HINO занимается проектированием, изготовлением, реализацией и техобслуживанием грузовых автомобилей и автобусов, которые призваны обеспечивать безопасные и высокоэффективные перевозки.

Под девизом «служить клиенту», понимаемым в глобальном его значении, HINO осуществляет деятельность и за пределами своей страны. Темой долгосрочного плана компании является утверждение к 2015 году «бренда HINO, имеющего значительный вес на мировом рынке». В ходе реализации этого плана HINO намерена прилагать все усилия к повышению основных технических характеристик грузовых автомобилей и автобусов, к разработке передовых технологий, которые обеспечивали бы усовершенствование экологических показателей и повышение безопасности, а также осуществлять непревзойденное высококачественное обслуживание клиентов, предлагая тем самым, ценности, свойственные исключительно HINO.

Президент, директор-представитель
СИРАИ Иосио

HINO Everywhere

People around the world expect more than ever of trucks and buses. Demand is especially strong for vehicles that reduce the adverse effect of motor transport on the environment. Safety, too, is the subject of rising expectations.

Hino has long been a leader in developing truck and bus technologies for safeguarding the environment and for enhancing safety, as well as for improving basic vehicle functions. And the company has adopted a global perspective in addressing needs in trucks and buses. Ever true to the spirit of Customer First, Hino has evoked that spirit in building operations around the world. The company's management vision for 2015 calls for positioning HINO as a truly global brand, and everyone in the Hino organization is working hard to achieve that goal.

A Japanese leader in trucks and buses, Hino will reach out to customers worldwide through original strengths. The company will continue to put important new technologies onto the road, especially in the name of protecting the environment and ensuring safety. And it will accompany those technologies with thorough and conscientious service.

Yoshio Shirai
President, Member of the Board,
and Executive Officer



Содержание
Contents

- 2 HINO претендует на глобальное признание / HINO—the Global Brand: Growing Globally
- 4 В стремлении к технологиям, опережающим требования эпохи / HINO—the Global Brand: Reinventing Transport
- 6 Вместе с Toyota / HINO—the Global Brand: Growing with Toyota
- 8 Лидер в сфере производства грузовых автомобилей и автобусов / Leading the Truck and Bus Industry into a New Era
- 10 Разработка новых технологий / Amazing New Ideas 12 Производство / The Right Way to Make Things
- 14 Реализация и послепродажное обслуживание / Service. Then Sales
- 16 История / History 18 Краткие сведения о компании / Corporate Outline

HINO претендует на глобальное признание

GROWING GLOBALLY

Hino - the Global Brand

Компания HINO является крупнейшим предприятием в области изготовления и сбыта крупного автотранспорта (грузовых автомобилей и автобусов) в Японии, а также занимает ведущее положение на рынках Азии и Океании. Вместе с этим, заметно растет ее доля присутствия на других рынках, в т.ч. на рынке Северной Америки.

Не будет преувеличением сказать, что именно технологии - рожденные, подтвержденные и действующие в Японии, а также принцип «клиент - превыше всего», призваны обеспечивать «глобальное признание HINO». Не говоря уже о технических характеристиках, прочности и долговечности продукции, в HINO ведутся разработки и запуск в производство экологически чистой и технологически безопасной продукции, во многом опережающие требования эпохи. Для поддержки потребителей по всей стране развернута удобная сеть техобслуживания и сбыта. Кроме того, в случае возникновения экстренных ситуаций, на помощь приходит круглосуточная система техобслуживания и ремонта.

Таким же образом действует HINO, поставляя грузовые автомобили и автобусы за рубеж. В некоторых странах сборка осуществляется на месте из комплектов SKD (комплекты для мелкоузловой сборки). В других странах, например, в странах Юго-восточной Азии или Северной Америки, с учетом дальнейшего расширения

производственной базы, происходит последовательное увеличение доли комплектующих деталей, изготавливаемых на месте. Что касается технических характеристик, то до недавнего времени спецификация продукции для каждого региона приводилась в соответствие с местными условиями и требованиями. Однако, начиная с 2003 года, на рынок Северной Америки стали поставляться наши грузовые автомобили специальной оснастки, предназначенные исключительно для этого рынка.

Годовой объем реализации грузовых автомобилей и автобусов марки HINO во всем мире составляет около 100 тысяч единиц. Мы намерены и впредь увеличивать эту цифру, руководствуясь своим стремлением завоевать определенную долю присутствия нашей продукции на мировом рынке.

«Все люди мира — наши клиенты». Это наше кредо и решающий фактор роста «HINO в глобальном измерении». Мы продолжаем вносить свой скромный вклад в дальнейшее развитие логистики и транспорта в заинтересованных странах, постоянно помня о поставленных целях и назначении грузовых автомобилей и автобусов, которые служат на благо общественных интересов.



В Пакистане также происходит постепенное, но увеличение поставок продукции HINO в интересах удовлетворения потребностей наших клиентов.

Hino is a growing presence in Pakistan on the strength of models well matched to local needs.



Активный рост и развитие компании HINO обеспечиваются за счет высокой производительности и высокого качества. На фото: сборка двигателя (в Японии).

Engine assembly in Japan. High-productivity, high-quality manufacturing is a core strength for Hino.



Бизнес HINO занимает уверенные позиции на зарубежных рынках — в Таиланде, Индонезии и других странах Юго-восточной Азии. На фото: сборка автомобиля (в Индонезии).

Hino has built a strong market presence in Thailand, in Indonesia (photo), and in other nations of Southeast Asia.

Hino is the largest manufacturer of heavy- and medium-duty trucks in Japan, and we also make a growing number of light-duty trucks. We have a large market share in other Asian markets and in Australia, too. Our global operations also serve a growing range of customers in North America and in other regions.

Worldwide sales of HINO-brand trucks and

buses total about 100,000 vehicles a year. And we are working to assert an even-stronger presence in the global marketplace.



Запуск в 2004 году сборочных линий в Северной Америке способствует повышению доли присутствия HINO на этом рынке.

Hino is a growing presence in North America, supported by local assembly since 2004.

In Japan, we have grown by accompanying efficient, high-quality manufacturing with conscientious, round-the-clock service through an extensive support network. That same basic approach underlies our growing operations in other nations.

Our international business began as exports of so-called knockdown kits for assembling locally into trucks and buses. Gradually, our vehicle-assembly operations in Southeast Asia and in North America have localized our products by adopting a growing proportion of locally purchased parts. We have always adapted our vehicle specifications to needs and circumstances in each nation, and in 2003 we launched a line of truck models developed especially for the North American market.

Грузовые автомобили HINO трудятся на самых различных производственных участках по всему миру.

Hino trucks handle heavy loads at every sort of work site around the world.



В стремлении к технологиям, опережающим требования эпохи REINVENTING TRANSPORT

Hino - the Global Brand

Предвидя будущие перспективы грузовых автомобилей и автобусов в секторе логистики и транспорта, HINO проводит широкомасштабную деятельность в сфере НИОКР. В частности, опережая требования к предотвращению загрязнения окружающей среды, HINO разрабатывает технологии таким образом, чтобы они удовлетворяли требования в сфере охраны экологии. Еще до того, как охрана окружающей среды стала социальной проблемой, HINO уже приступила к освоению технологий по очистке выхлопных газов, топливной экономичности и других технологий, обеспечивающих экологическую чистоту автомобилей.

В нынешние дни в сфере автомобильной промышленности разворачивается ожесточенное соперничество по разработкам двигателей следующего поколения. Существует несколько вариантов двигателей нового поколения, но наиболее перспективными являются, пожалуй, гибридные двигатели и двигатели с приводом от топливных батарей. На данном этапе в области практического применения гибридной системы лидирует

группа Toyota, в то время как HINO, которая входит в группу Toyota по крупному автотранспорту, впервые в мире запустила линию массового производства электро-гибридного автобуса с дизельным двигателем, заняв лидирующее положение в практическом использовании гибридных систем и предложив на рынок ряд моделей гибридных автобусов.

Что касается топливных батарей, на которые возлагаются надежды в качестве «идеальных источников питания двигателя», совместно с Toyota HINO разрабатывает и выпускает автобусы, работающие от топливных батарей производства Toyota. Такие автобусы уже получают свое практическое применение.

Кроме того, HINO разработала и применяет на практике передовые технологии по обеспечению безопасности не только водителей автобусов и их пассажиров, но и других безопасности транспортных средств на дорогах и пешеходов. Примером таких разработок является проект «ASV (Advanced Safety Vehicle = усовершенствованный тип безопасного автомобиля)».

На всемирной выставке ЭКСПО-2005 в Айти HINO представила автобус, работающий на топливных батареях производства Toyota, подтвердив, тем самым, возможность применения топливных батарей на практике.

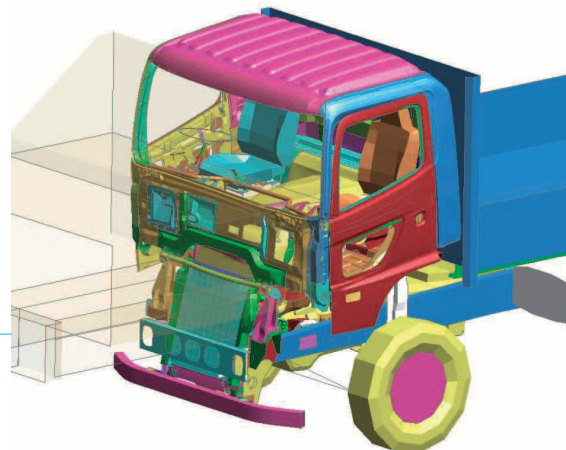
A Hino bus equipped with a Toyota fuel cell system carried visitors at Expo 2005 in Aichi, Japan.



Настройка гибридной системы двигателя. Engineers tune a hybrid drive system for optimal performance.

В области НИОКР HINO придает первостепенное значение, как охране окружающей среды, так и вопросам безопасности.

Safety is a central emphasis in R&D at Hino.



Благодаря оснащению грузовых автомобилей и автобусов гибридными системами и широкому применению таких автомобилей, HINO способствует снижению экологической нагрузки на окружающую среду в сфере транспортных перевозок.

By deploying hybrid systems widely, Hino is helping to lessen the environmental impact of logistics.



We envision trucks and buses for carrying goods and people into the future—a future of safe, efficient logistics and transport in harmony with the natural environment. And we put our vision onto the road today through industry-leading environmental technologies.

Repeatedly, we have achieved far-cleaner emissions and far-better fuel economy in conventional diesel vehicles than regulations require. We have also taken the initiative in commercializing next-generation powertrain systems.

Hino is a truck and bus division of the Toyota Group, which is the industry leader by far in mass-producing

hybrid vehicles. We marketed the world's first mass-produced diesel-electric hybrid bus and have since built an extensive line of hybrid trucks and buses, which we continue to expand. Looking ahead, we have equipped a bus with a Toyota fuel cell to demonstrate fuel cells' viability in powering large vehicles.

We are equally active in developing and commercializing important new safety technologies. Our work in this sector includes developing core technologies for Japan's Advanced Safety Vehicle project.

Вместе с «Toyota» GROWING WITH TOYOTA

Hino - the Global Brand

В группе Toyota на компанию HINO возложены функции по изготовлению грузовиков и автобусов под маркой HINO. Кроме того, HINO изготавливает по заказу Toyota такие автомобили модельного ряда Toyota как Другим этого не дано, FJ Cruiser, Дупа, Toyoace.

HINO полностью внедрила на своих заводах по изготовлению грузовиков и автобусов «Производственную систему Toyota». Эта система, опирающаяся на строгий контроль качества, наряду с повышением производительности, обеспечивает высокоэффективное изготовление высококачественной продукции с превосходными техническими характеристиками. В контексте утверждения корпоративно-управленческой системы Toyota и системы контроля рабочих участков обеспечивается

усиление корпоративной структуры, которая способствует повышению устойчивой конкурентоспособности предприятия.

Одной из крупнейших производственных баз HINO за рубежом является завод в Таиланде, который был введен в эксплуатацию в 1964 году. С конвейера этого завода сходят грузовые автомобили марки HINO, а также узловые детали для задних мостов, устанавливаемых на пикап-грузовиках, т.е. грузовиках на легковом шасси модели Toyota IMV. Изготовление узловых деталей для моделей Toyota осуществляется также в Америке. Таким образом, HINO способствует, с одной стороны, росту Toyota на мировом рынке, а с другой стороны, реализует устойчивое развитие собственного бизнеса.



HINO выполняет заказы по изготовлению таких автомобилей модельного ряда Toyota, как Дупа (см. фото) или Toyoace.

Hino produces the Dyna truck (photo), the Toyoace, and other Toyota-badged commercial vehicles on commission.

На заводе HINO в г. Онтарио (штат Калифорния) изготавливают комплектующие детали, предназначенные специально для автомобилей Toyota, выпускаемых в Северной Америке.

A Hino plant in Ontario, California, manufactures parts for Toyota vehicles produced in North America.



По заказу Toyota HINO производит популярную модель FJ Cruiser.

Hino also produces Toyota's distinctively styled FJ Cruiser.



Under the HINO brand, we represent the Toyota Group in the global market for heavy-duty trucks and buses. We also produce Toyota-badged vehicles on commission, including the popular sport-utility vehicle, the Land Cruiser Prado; the FJ Cruiser; Dyna trucks; and Toyoace commercial vehicles.

We use the Toyota Production System to achieve continuing gains in productivity and in quality throughout our operations. We have adapted that system to our model line to offer customers the best-possible products at competitive prices.

Our operations are growing globally in step with the globalization of the Toyota Group. One of the largest Hino plants outside Japan is a Thai manufacturing operation established in 1964. It produces axle assemblies for Toyota's IMV model line, which includes pickup trucks and utility vehicles, as well as producing trucks under the HINO brand. Similarly, we manufacture parts in the United States for installation in Toyota vehicles produced in North America.

HINO также выпускает популярную спортивную модель Другим этого не дано компании Toyota.

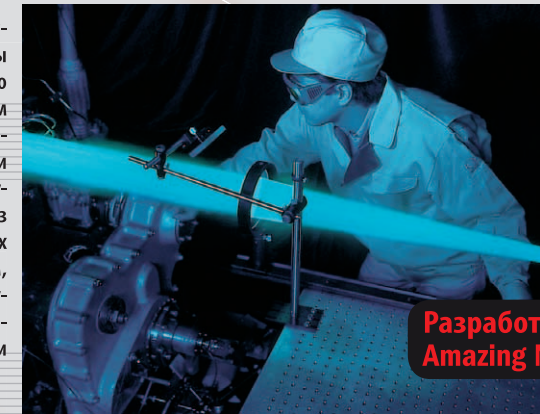
Hino produces Toyota's popular sport-utility vehicle, the Land Cruiser Prado.



«В поисках новых возможностей грузовых автомобилей и автобусов в качестве средств логистики и транспорта, мы находим радость и удовлетворение в реализации безопасных и экологически чистых технологий».

“We take pride in creating new technologies for protecting the environment and for increasing safety while improving performance.”

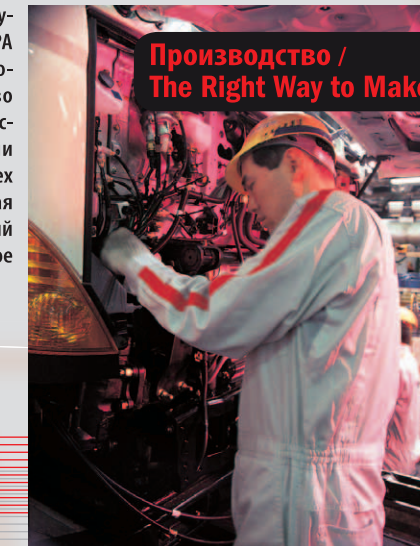
Непрерывное технологическое совершенствование - это наше предназначение. Мы постоянно стремимся к удовлетворению потребностей наших клиентов на самом высоком уровне. Мы имеем четкое представление о многопрофильной среде и всевозможных условиях эксплуатации грузовых автомобилей и автобусов. Исходя из принципа проявления самых необходимых качеств в соответствии с их назначением, а также предполагая всевозможные ситуации, мы предлагаем наиболее оптимальные решения в сфере охраны экологии и обеспечения безопасности.



Разработка новых технологий /
Amazing New Ideas>>>Page 10

Unceasing innovation is our lifeblood at Hino, and we keep finding better ways to fulfill customer needs. We pursue optimal performance for each kind of vehicle in each kind of operating environment that trucks and buses encounter around the world. We also develop and commercialize optimal solutions for protecting the environment and for increasing safety.

В Японии выпуск автомобилей, двигателей и т.д. осуществляется на трех заводах - ХИНО (Токио), ХАМУРА (Токио), и НИТТА (преф. Гумма). На зарубежных заводах, которые размещены в Таиланде, Индонезии, во Вьетнаме, на Тайване, в Китае, Пакистане и США, выпускаются автомобили, а также комплектующие детали для сборки грузовых автомобилей и автобусов. На всех заводах внедрена и адаптирована «Производственная система Toyota», которая обеспечивает самый высокий на сегодняшний день производственный КПД и высокое качество продукции.



Производство /
The Right Way to Make Things>>>Page 12

Ведущая компания в сфере производства грузовых автомобилей и автобусов

Leading the Truck and Bus Industry into a New Era



Грузовики и автобусы HINO получают высокую оценку и поддержку потребителей во всем мире благодаря хорошо отлаженной системе послепродажного обслуживания. Еще на стадии планирования и проектирования изделий разрабатываются надежные системы техобслуживания. В каждом регионе сформированы полноценные системы послепродажного обслуживания, где ответят на любые ожидания потребителей по техобслуживанию и ремонту.



Реализация, техобслуживание /
Service. Then Sales>>>Page 14

Hino owners around the world cite serviceability as a Hino hallmark. That is testimony to our emphasis in design and development on making our vehicles as easy as possible for customers and dealers to service. We accompany that emphasis with conscientious support through extensive service networks. That support ensures reliable inspections, maintenance, and repairs for all Hino customers.

We produce trucks, buses, and components at several plants around the world. In Japan, we produce vehicles and engines at three plants. Our manufacturing operations in other nations include plants for producing trucks, buses, and components in Thailand, Indonesia, Vietnam, Taiwan, China, Pakistan, and the United States. All of our plants use the Toyota Production System to achieve industry-leading productivity and quality.

Непрерывное технологическое совершенствование – это наше предназначение. Мы постоянно стремимся к удовлетворению потребностей наших клиентов на самом высоком уровне. Мы имеем четкое представление о многопрофильной среде и всевозможных условиях эксплуатации грузовых автомобилей и автобусов. Исходя из принципа проявления самых необходимых качеств в соответствии с их назначением, а также предполагая всевозможные ситуации, мы предлагаем наиболее оптимальные решения в сфере охраны экологии и обеспечения безопасности.

HINO занимает ведущие позиции в области чрезвычайно перспективных на сегодняшний день гибридных технологий, которые способствует предотвращению загрязнений окружающей среды и экономии топлива. В 1991 году HINO раньше всех осуществила массовое производство гибридных автомобилей на основе дизельного двигателя и электромотора. Развивая эту технологию, в 2003 году на рынок был выпущен малогабаритный гибридный грузовик «Дютро-гибрид HINO», который получил высокую оценку. Этот автомобиль используется, главным образом, для доставки товаров в урбанизированных зонах.

В результате разработки в 2001 году дизельного двигателя для крупногабаритных автомобилей коммерческого назначения, свободного от выхлопа вредных газов, в котором используется «DPR (Diesel Particulate active Reduction system)», HINO была удостоена награды Японской ассоциации инженеров-механиков (приз за технологию), а также рядом других престижных призов. Предметом присвоения таких призов стал крупногабаритный турбогенераторный двигатель с внутренним охлаждением, который состоит из «комбинированной» системы эпохального значения EGR (Exhaust Gas Recirculation = система рециркуляции выхлопного газа), сочетающей в себе EGR с электронной пульсацией и высокоэффективную систему охлаждения EGR. Этот двигатель со встроенными в него системой EGR и очистителем DPR (фильтром) обеспечивает 100-процентное ограничение выброса копоти и превосходную очистку выхлопного газа.

С точки зрения уникальных разработок, еще одним примером нахождения HINO на лидирующих позициях в сфере автомобильной промышленности является бесступенчатый крупногабаритный автобус с гибридной системой топливных батарей, в которой в качестве топлива используется водородный газ под высоким давлением. Этот автобус был разработан в ходе совместных усилий с Toyota. Это первый в Японии автобус на топливных батареях, который получил официальное одобрение Министра государственных земель, инфраструктуры и транспорта.

Разработка новых технологий Amazing New Ideas

В HINO ведется активная разработка технологий по обеспечению безопасности и надежности транспортных средств, включающая в себя 4 стадии.

- 0 стадия – Меры по устранению усталости водителей в целях предотвращения аварийных ситуаций.
- 1 стадия – Улучшение основных функций автомобиля – «ход, поворот, остановка» с целью предотвращения таких аварийных ситуаций как столкновение или проскальзывание.
- 2 стадия – Меры по обеспечению безопасности экипажа и пассажиров при возникновении аварийных ситуаций.
- 3 стадия – Меры по предотвращению нанесения ущерба пешеходам или третьим лицам, например мотоциклистам.

На каждой стадии проводятся исчерпывающие исследования и разработка новых технологий, обеспечивающих повышение безопасности.



Тестирование характеристик двигателя в лаборатории HINO.

Engineers monitor engine characteristics in bench testing at a Hino laboratory.

На трех испытательных полигонах Хамура, Ибараки и Хоккайдо-Мэмуру HINO проводит оценку технических характеристик автомобилей.

Hino has fully three proving grounds in Japan for evaluating vehicles.



На испытательных полигонах производится испытание автомобилей при самых различных условиях.

At Hino's proving grounds, vehicles undergo testing under all conceivable driving conditions.



Unceasing innovation is our lifeblood at Hino, and we keep finding better ways to fulfill customer needs. We pursue optimal performance for each kind of vehicle in each kind of operating environment that trucks and buses encounter around the world. We also develop and commercialize optimal solutions for protecting the environment and for increasing safety.

In 1991, we launched the world's first mass-produced buses powered with a diesel-electric hybrid system, which reduced emissions and conserved fuel. We continued to refine our hybrid technology, and in 2003 we launched a small hybrid truck, the HINO Dutro Hybrid. That model is fast gaining favor as an urban delivery vehicle.

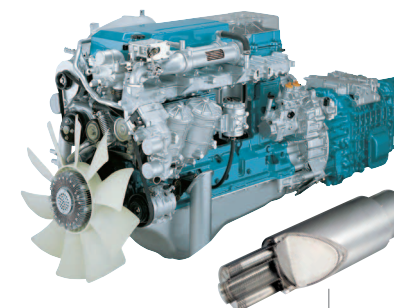
An engine equipped with our original diesel particulate active reduction (DPR) system has earned extensive recognition, including a prestigious technology prize from the Japan Society of Mechanical Engineers in 2004. That prize was for an ultralow-emissions diesel engine for large commercial vehicles. The engine has a turbo intercooler and a revolutionary "combined" exhaust gas recirculation (EGR) system, which combines electronic pulse EGR and high-efficiency cool EGR. Together with our DPR system, the engine achieves unprecedented reductions in emissions, including the near-total elimination of soot.

Long-range development activity at Hino includes joint development work with Toyota on a fuel cell hybrid bus. Our fuel cell bus carries pressurized hydrogen for supplying to its fuel cell. It is the first bus to earn a street-worthiness certification from Japan's Ministry of Land, Infrastructure, Transport and Tourism.

Our work on safety technologies, meanwhile, spans four stages:

- 0 Reducing driver fatigue to prevent accidents
- 1 Improving vehicle control functions to prevent accidents
- 2 Protecting vehicle occupants in collisions
- 3 Protecting pedestrians, bicyclists, and other third parties in collisions

We conduct broad-ranging research and development to maximize safety in each of the above four stages.

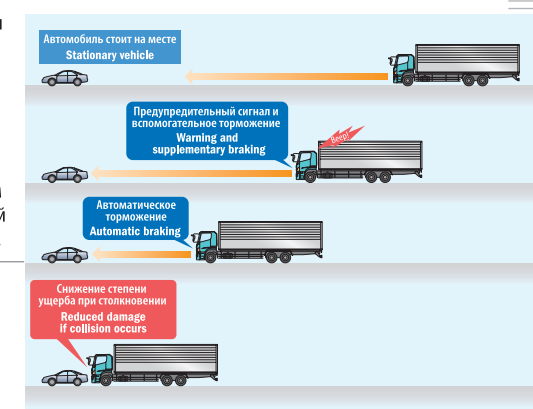


Технология экологически чистого дизельного двигателя HINO обеспечена за счет очистителя DPR (фильтр, см. фото справа), который обеспечивает высокую степень очищения вредных выхлопных газов.

Hino's advanced diesel technology, including the DPR-cleaner (filter, inset), is achieving cleaner-than-ever exhaust.

HINO была первым производителем, которая внедрила в производство так называемую «систему предаварийной безопасности», т.е. тормозную систему для крупногабаритных грузовиков, позволяющую снизить степень ущерба при столкновении. Такая система безопасности предполагает наличие детектора, который оповещает о возможном столкновении, после чего раздается звуковой сигнал и автоматически срабатывает тормоз.

Hino was the first truck manufacturer to put a so-called pre-crash safety system into production. The system minimizes damage in accidents by detecting an impending collision, warning the driver, and actuating the brakes.



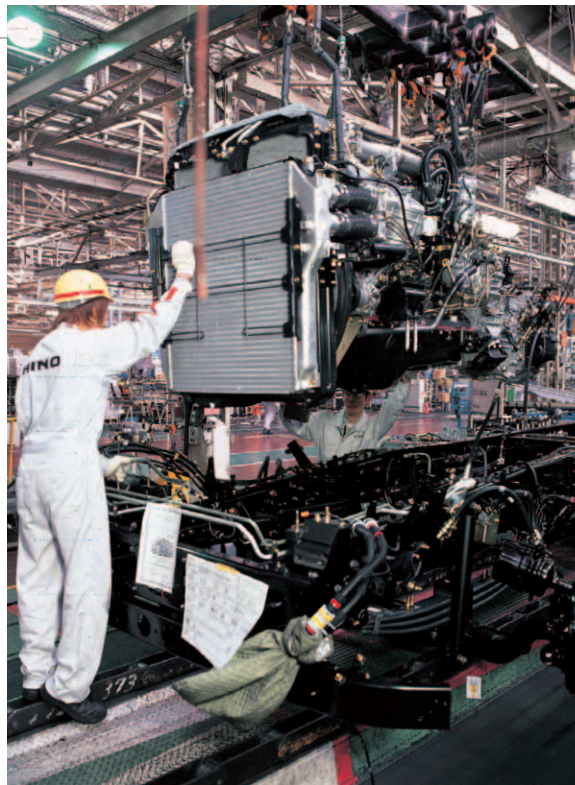
Монтаж двигателя

An engine goes into place.



Последний этап сборки двигателя.

The finishing touches go onto an engine.



Монтаж кабины

A cab takes its place on a chassis.



Обработка кабины

The cab progresses down the assembly line.

Производство The Right Way to Make Things

В Японии выпуск автомобилей, двигателей и т.д. осуществляется на трех заводах – HINO (Токио), ХАМУРА (Токио) и НИТТА (преф. Гумма). На зарубежных заводах, которые размещены в Таиланде, Индонезии, во Вьетнаме, на Тайване, в Китае, Пакистане и США, выпускаются автомобили, а также комплектующие детали для сборки грузовых автомобилей и автобусов. На всех заводах внедрена и адаптирована «Производственная система Toyota», которая обеспечивает самый высокий на сегодняшний день производственный КПД и высокое качество продукции.

В настоящее время в компании разрабатываются различные стратегии, направленные на значительное увеличение объема продаж крупногабаритного автотранспорта с маркой HINO за рубежом. В целях укрепления конкурентоспособных преимуществ на мировом рынке, наиболее важной задачей компании на пути к достижению этой цели является снижение себестоимости продукции при условии сохранения высочайшего качества. С этой целью на всех этапах, начиная с планирования, разработки, проектирования, материально-технического обеспечения и заканчивая непосредственно производством, ведутся кардинальные преобразования и постоянное усовершенствование, которые обеспечивают успешные результаты.

Наряду с усилиями по обеспечению повышения производительности и высокого качества, мы проводим также активную работу по охране окружающей среды на всех этапах производственной деятельности. Подтверждением нашего кредо в контексте контроля экологии является сертификат на соответствие стандартам ISO 14001. В настоящее время все основные производственные подразделения компании HINO имеют этот сертификат.

На всех заводах HINO достигнуто нулевое выделение промышленных отходов, которые подлежали бы засыпке. Более того, в HINO установлены четкие целевые ориентиры по сокращению объема сжигаемых отходов, снижению удельного выброса углекислого газа (CO2) на единицу продаж, уменьшению удельного расхода воды, упаковочных материалов и тары, достижение которых является всеобщей задачей компании.

We produce trucks, buses, and components at several plants around the world. In Japan, we produce vehicles and engines at three plants. Our manufacturing operations in other nations include plants for producing trucks, buses, and components in Thailand, Indonesia, Vietnam, Taiwan, China, Pakistan, and the United States. All of our plants use the Toyota Production System to achieve industry-leading productivity and quality.

Our long-range business plan calls for establishing HINO as a strong global brand. Attaining that goal—including a big increase in unit sales of HINO-brand vehicles—will depend on fortifying our international competitiveness greatly. Reducing costs while maintaining high quality standards will be especially important. We are working on cost-saving improvements in every phase of activity, starting in product planning and continuing through development, design, purchasing, and production. And our efforts are yielding steady results.

Along with raising productivity and ensuring product quality, we are working systematically to minimize the environmental impact of our manufacturing operations. The ISO 14001 certification is a globally acknowledged assurance of exemplary environmental management, and we have secured ISO 14001 certifications at all of our principal operations in Japan.

Our efforts have included completely eliminating waste destined for landfill disposal at all of our Japanese plants. In addition, we are pursuing concrete targets for reductions in the amount of waste handled by incineration, carbon dioxide output per unit of sales value, water usage per vehicle produced, and usage of packaging materials.



Высокое качество обеспечивается на всех этапах производства посредством так называемого «обеспечения или сотворения качества». Перед отгрузкой проводится тщательный, исчерпывающий контроль каждого изделия.

Quality assurance at Hino centers on quality checks built into each production process. In addition, each vehicle undergoes a rigorous final inspection before leaving the plant.

Грузовики и автобусы HINO получают высокую оценку и поддержку потребителей во всем мире благодаря хорошо отлаженной системе послепродажного обслуживания. Еще на стадии планирования и проектирования изделий разрабатываются надежные системы техобслуживания. В каждом регионе сформированы полноценные системы послепродажного обслуживания, где ответят на любые ожидания потребителей по техобслуживанию и ремонту.

Техобслуживание с акцентом на обеспечение качества является фундаментом маркетинговой стратегии HINO. Для позиционирования HINO в качестве поистине «мирового бренда» и обеспечения удовлетворения от нашей работы как можно большему числу клиентов, мы работаем над расширением и усовершенствованием системы сбыта и техобслуживания. Помимо формирования круглосуточной системы экстренного обслуживания, компания также прилагает усилия в сфере переподготовки и повышения квалификации технического персонала, организуя и проводя мастер-классы и курсы обучения.

В Японии, которую называют зрелым, уже сформировавшимся рынком, мы намерены продолжать и впредь отвечать ожиданиям потребителей, активно вводя в производство продукцию, в которой задействованы передовые технологии в области охраны окружающей среды и повышения безопасности. Сохраняя лидирующее положение в производстве крупногабаритного автотранспорта, мы стремимся завоевать достойное место на рынке малогабаритных грузовиков марки HINO.

Что касается деятельности на международном рынке, в 2004 году, в интересах полноценного выхода на американский рынок, HINO начала производство автотранспорта в США и, одновременно с этим, провела реструктуризацию системы сбыта в соответствии с условиями местного рынка. Наряду с укреплением и расширением торговой сети, акцент в этом регионе делается на улучшение качества техобслуживания.

Реализация, техобслуживание Service. Then Sales

В странах Юго-восточной Азии бренд HINO успел завоевать определённую долю на рынке и в перспективе обещает дальнейшее увеличение темпов роста. Например, что касается Таиланда и Индонезии, в каждой из этих стран до недавнего времени сбытом и производством одновременно занималось одно предприятие. Было произведено разделение систем реализации и производства с целью усовершенствования соответствующих функций. Такое разделение функций обеспечивает повышение производительности в производственном секторе, и, вместе с этим, позволяет укрепить систему продажи и послепродажного обслуживания.

Кроме того, в Австралии, Пакистане, а также в ряде стран Азии и Океании, проводится формирование маркетинговых систем в целях стимулирования устойчивого роста. Компания планирует также вывод бренда HINO на рынки Ближнего Востока и Африки.

Послепродажное обслуживание, доведенное до идеального уровня, — решающий фактор в стратегии продаж HINO.

Hino marketing carries the assurance of reliable after-sales service.



У дилеров HINO работает высококвалифицированный технический персонал, который занимается техобслуживанием и ремонтом автомобилей.

Highly qualified service engineers at Hino dealers handle maintenance and repairs.

Техобслуживание зарубежных клиентов опирается на усовершенствованные системы техобслуживания.

Continuing after-sales support through Hino's service networks is reassuring for fleet operators and other customers around the world.



Hino owners around the world cite service as a Hino hallmark. We strive in design and development to make our vehicles as easy as possible for users and dealers to service. We accompany that emphasis with conscientious support through extensive service networks. That support ensures reliable inspections, maintenance, and repairs for all Hino customers.

Exemplary service is the cornerstone of our marketing strategy. That strategy provides for establishing HINO as a truly global brand and for increasing unit sales of HINO-brand vehicles greatly. We are upgrading our sales and service networks around the world to help fulfill our marketing strategy. Our efforts include furnishing 24-hour road service in principal markets and conducting systematic training to hone the skills of service engineers.

In Japan's maturing market, we are eyeing further growth in unit sales and in market share. We are moving to achieve that growth by launching a stream of new models that incorporate advances in safety and in environmental safeguards. Along with reinforcing our traditional leadership in heavy- and medium-duty trucks, we are strengthening the relatively new Hino presence in small trucks.

We are taking big strides in North America, where we began assembling trucks locally in 2004 and where we have restructured our sales network. Our marketing effort in North America, as in other markets, includes systematic measures to upgrade our service offerings.

Hino is already a strong brand in Southeast Asia, and we have strengthened our presence there recently by dividing the sales and production functions at our Thai and Indonesian operations into separate companies. That separation raises efficiency by focusing the individual companies rigorously on their core missions.

We are also laying the groundwork for lasting growth in Australia, in Pakistan, and in other markets of the Asia-Pacific region. We are working to expand the Hino presence in the Middle East and in Africa, too.

Инструкторы HINO регулярно посещают производственные точки в разных странах для проведения курсов по повышению квалификации местного персонала.

Hino instructors from Japan provide on-site training to service personnel at Hino sales outlets worldwide.



В Японии система круглосуточного техобслуживания оказывает необходимую помощь клиентам в экстренных ситуациях.

Twenty-four-hour road service is a centerpiece of Hino support for customers in Japan.

- 1910 г. • Учреждение Tokyo Gas Industry Co., Ltd. (предшественник нынешней компании HINO)
- 1918 г. • Начало выпуска первой серии грузовиков TGE-A (грузоподъемность 2 т)
- 1942 г. • Учреждение Hino Heavy Industry Co., Ltd.
- 1947 г. • Начало продажи прицепных автобусов
- 1948 г. • Учреждение Hino Diesel Sales
- 1950 г. • Начало продажи крупногабаритных дизельных грузовиков и автобусов
 - Выпуск первого в Японии троллейбуса
- 1953 г. • Начало производства легковых автомобилей Рено
 - Учреждение Hino-Renault Sales Co., Ltd.
- 1958 г. • Переименование компании: Hino Motors Industry, Ltd.
- 1962 г. • Учреждение торгового подразделения в Таиланде (Rattanayonchai Co., Ltd.)
- 1963 г. • Завершение производства автомобилей Рено
- 1964 г. • Учреждение производственного подразделения в Таиланде (Thai Hino Industry Co., Ltd.)

- 1966 г. • Заключение соглашения о деловом сотрудничестве с компаниями Toyota Motor Co., Ltd. и Toyota Motor Sales Co., Ltd. (ныне Toyota Motor Corporation)
- 1968 г. • Начало производства на заказ автомобилей Toyota
- 1971 г. • Запуск в продажу крупногабаритных грузовиков и тракторов, оснащенных двигателем с непосредственным впрыском топлива
 - Приз Деминга за контроль качества
- 1974 г. • Учреждение склада запасных частей в Бельгии (Hino Motors (Europa) N.V.)
- 1975 г. • Учреждение торгового-производственного подразделения на Филиппинах (Piliphias Hino Inc.)
- 1977 г. • Учреждение торгового подразделения в Малайзии (Hino Motors (Malaysia) Sdn. Bhd.)
- 1982 г. • Общий объем выпуска автомобилей достиг 1 млн. шт.

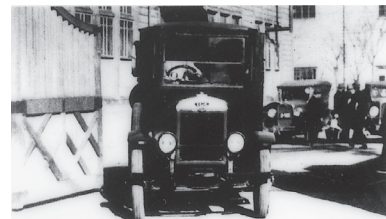
- Учреждение торгового-производственного подразделения в Индонезии (Hino Indonesia Manufacturing PT.)
- 1984 г. • Учреждение производственного подразделения на Тайване (Kuozui Motors, Ltd.)
 - Учреждение в США (в 45 штатах, за исключением 5 штатов в юго-восточном регионе) торгового подразделения (дочерняя фирма в США — Hino Diesel Trucks (U.S.A.), Inc.)
- 1985 г. • Учреждение торгового подразделения в Канаде по сбыту грузовиков (Hino Diesel Trucks (Canada) Ltd.)
 - Учреждение торгового-производственного подразделения в Пакистане (Hinopak Motors, Ltd.)
- 1991 г. • Впервые в мире поступает в продажу электро-дизельный гибридный автобус
 - Участие в ралли Париж-Дакар в качестве первого японского производителя автомобилей (пробег до конца среди грузовых автомобилей)

- 1992 г. • Общий объем экспорта достиг 500 тыс. шт.
- 1994 г. • Учреждение торгового подразделения в Австралии (Hino Motors Sales Australia Pty. Ltd.)
 - Учреждение подразделения логистики запчастей в США
- 1996 г. • Учреждение торгового-производственного подразделения во Вьетнаме (Hino Motors Vietnam, Ltd.)
- 1997 г. • Завоевание первых 3 мест в ралли грузовых автомобилей Париж-Дакар
- 1999 г. • Слияние Hino Motors Industry Ltd. с Hino Motors Sales, Ltd. и переименование компании — Hino Motors, Ltd.)
- 2001 г. • Превышение долевого участия Toyota Motors до 50%, расширение делового партнерства с Toyota
- 2002 г. • Заключение соглашения об альянсе со Шведской компанией Scania по производству крупногабаритных автобусов и грузовиков
- 2003 г. • Впервые в Японии начало продажи крупно-, средне- и малогабаритных

- дизельных грузовиков со сверхнизким выбросом мелких частиц, соответствующих правительственному рейтингу 4 звезды.
- Впервые в мире запуск в продажу гибридных грузовиков грузоподъемностью 2 т
- Учреждение производственного подразделения в Китае (Shanghai Hino Engine Co., Ltd., производство универсальных двигателей)
- 2004 г. • Сборка на месте грузовиков, поставляемых на рынок Северной Америки (Hino Motors Manufacturing U.S.A., Inc.)
 - Производство основных комплектующих узлов в США и Таиланде для автомобилей Toyota
- 2005 г. • Выпуск в продажу грузовиков и автобусов, соответствующих самым строгим в мире Нормативам об отношении допустимого уровня выхлопных газов дизельных автомобилей от 2005 г.
 - Полное обновление модели туристического автобуса

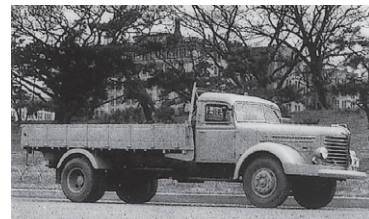
- 2006 г. • Сборка на месте грузовиков, поставляемых на рынок Северной Америки (Hino Motors Sales Canada, Ltd.)
 - Общий объем производства на условиях ло заказу автомобилей марки Toyota достиг 10 миллионов шт.
- 2007 г. • Учреждение в Китае торгового-производственного подразделения (Guangqi Hino Motors Co., Ltd.)
 - Общий объем экспорта достиг 1 млн. ед.
- 2008 г. • Сборка на месте грузовиков, поставляемых на рынок Колумбии (Hino Motors Manufacturing Colombia, S.A.)
 - Учреждение торгового подразделения в России (Hino Motors Sales, LLC)
 - Учреждение торгового подразделения в Индии (Hino Motors Sales India Private Ltd.)
 - Полное обновление модели туристического гибридного автобуса

1918 Грузовик, модель TGE-A



TGE-A-model truck

1950 Грузовик, модель TH



TH-model truck

1953 Рено 4CV, седан



Renault 4CV saloon

1969 Рэнджер KL



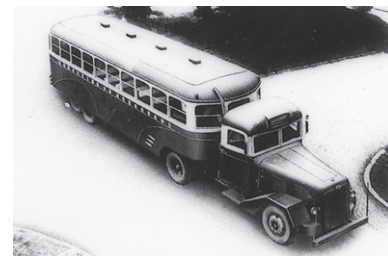
Ranger KL

1999 Серия HINO Дютро



HINO 300 Series

1947 Прицепной автобус



Trailer bus

1952 Автобус Блю-Рибон



Blue Ribbon bus

1964 Контецца 1300 купе



Contessa 1300 Coupe

1977 Автобус Скелтон RS



RS skeleton bus

2003 Серия HINO Профия



HINO 700 Series

- 1910 • Tokyo Gas Industry Co., Ltd. established
- 1918 • Begins producing Model TGE-A—model two-ton truck
- 1942 • Spun off as Hino Heavy Industry Co., Ltd.
- 1947 • Launches trailer bus
- 1948 • Spins off sales arm
- 1950 • Launches large diesel trucks and buses
 - Launches Japan's first trolley bus
- 1953 • Begins producing Renault 4CV passenger car
 - Establishes Hino-Renault Sales Co., Ltd.
- 1959 • Changes name to Hino Motors, Ltd.
- 1962 • Establishes Thai sales company (Rattanayonchai Co., Ltd.)
- 1963 • Ends production of Renault vehicles

- 1964 • Establishes Thai production company (Thai Hino Industry Co., Ltd.)
- 1966 • Enters alliance with Toyota Motor Co., Ltd., and Toyota Motor Sales Co., Ltd. (now Toyota Motor Corporation)
- 1968 • Begins producing Toyota vehicles
- 1971 • Launches trucks and tractors equipped with direct-injection engines
 - Earns Deming Award for quality control
- 1974 • Establishes European parts depot in Belgium (Hino Motors (Europe) N.V.)
- 1975 • Establishes production and sales company in Philippines (Pilipinas Hino Inc.)
- 1977 • Establishes sales company in Malaysia (Hino Motors (Malaysia) Sdn. Bhd.)
- 1982 • Cumulative production reaches one million vehicles

- Establishes sales and production company in Indonesia (Hino Indonesia Manufacturing PT.)
- 1984 • Establishes production joint venture in Taiwan (Kuozui Motors, Ltd.)
 - Establishes sales company in United States (Hino Diesel Trucks (U.S.A.), Inc.)
- 1985 • Establishes sales company in Canada (Hino Diesel Trucks (Canada) Ltd.)
 - Establishes sales and production company in Pakistan (Hinopak Motors, Ltd.)
- 1991 • Launches world's first diesel-electric hybrid bus
 - Becomes first Japanese manufacturer to complete Paris-Dakar Rally in Camion (truck) class
- 1992 • Cumulative exports reach 500,000 vehicles

- 1994 • Establishes sales company in Australia (Hino Motor Sales Australia Pty. Ltd.)
 - Establishes parts depot in United States
- 1996 • Establishes sales and production company in Vietnam (Hino Motors Vietnam, Ltd.)
- 1997 • Hino FT trucks sweep top three places in Camion class in Paris-Dakar Rally.
- 1999 • Production and sales arms merge as Hino Motors, Ltd.
- 2001 • Relationship with Toyota Group strengthens as Toyota Motor Corporation's ownership surpasses 50%
- 2002 • Enters marketing alliance with Sweden-based manufacturer of trucks and buses Scania
- 2003 • Launches Japan's first light-, medium-, and heavy-duty trucks to earn government's four-star rating for ultralow emissions of particulate matter

- Launches world's first two-ton hybrid truck
- Establishes production company in China (Shanghai Hino Engine Co., Ltd.)
- 2004 • Begins assembling trucks developed especially for North American market at Hino Motors Manufacturing U.S.A., Inc.
 - Begins producing core components for Toyota in United States and Thailand
- 2005 • Launches trucks and buses that comply with Japan's 2005 diesel emissions regulations—world's most stringent
 - Launches full model change for touring coaches
- 2006 • Hino Motors Sales Canada, Ltd., changes name to Hino Motors Canada, Ltd., and begins assembling trucks

- Cumulative commissioned production of Toyota-brand vehicles reaches 10 million vehicles
- 2007 • Establishes sales and production company in Guangzhou, China (Guangqi Hino Motors Co., Ltd.)
 - Cumulative exports reach one million vehicles
- 2008 • Begins assembling trucks in Colombia at Hino Motors Manufacturing Colombia, S.A.
 - Establishes sales company in Russia (Hino Motors Sales, LLC)
 - Establishes sales company in India (Hino Motors Sales India Private Ltd.)
 - Launches full model change for hybrid touring coaches

Председатель совета директоров
КОНДО Сёдзи
Президент, директор-представитель*
СИРАИ Иосио
Вице-президент, директор*
ЯМАМОТО Такахико
ИТИКАВА Масакадзу
Старший управляющий директор*
ИНОУЭ Тосики
ФУДЗИИ Цунэхико
КАСАИ Манабу

ОКАДЗАКИ Сэйи
ФУДЗИМОТО Синдзи
ВАГУ Кэндзи
ЯМАМОТО Акимаса
Ревизор
ОГИНО Акихико
ВАТАРИ Харуки
ЦУДЗИИ Акио
ИСИДЗАКА Иосио
ИКЕБУТИ Коусукэ
* По совместительству исполнительный директор

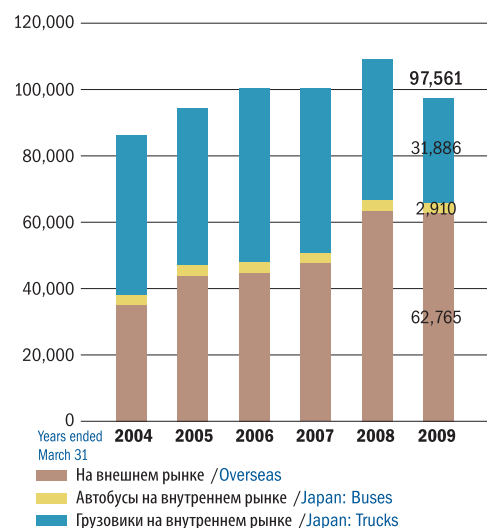
Chairman
Shoji Kondo
President*
Yoshio Shirai
Executive Vice-Presidents*
Takahiko Yamamoto
Masakazu Ichikawa
Senior Managing Directors*
Toshiki Inoue
Tsunehiko Fujii
Manabu Kasai

Seiei Okazaki
Shinji Fujimoto
Kenji Wagu
Akimasa Yamamoto
Auditors
Akihiko Ogino
Haruki Watari
Akio Tsujii
Yoshio Ishizaka
Kousuke Ikebuchi
* Concurrently executive officer

Результаты хозяйственной деятельности Business Performance

Объем продаж грузовиков и автобусов марки HINO* (единица: шт., каждый год на конец марта)

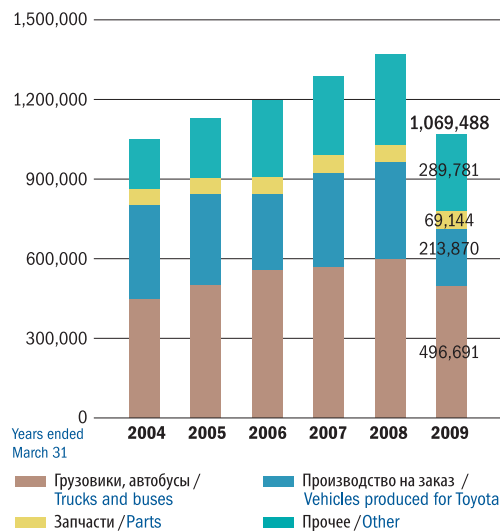
Unit Sales of Hino-Brand Trucks and Buses* (vehicles)



* Цифры, отражающие объем продаж на внутреннем рынке, означают число зарегистрированных автомобилей; объем продаж на внешнем рынке выражен числом автомобилей, проданных через зарубежные торговые подразделения.
* Figures indicate new registrations for Japanese sales and local shipments for overseas sales

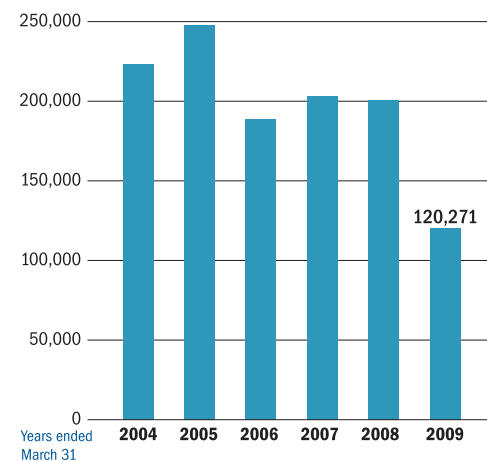
Консолидированный доход от продаж (единица: 1 млн. иен, данные на конец марта каждого года)

Consolidated Net Sales (¥ million)



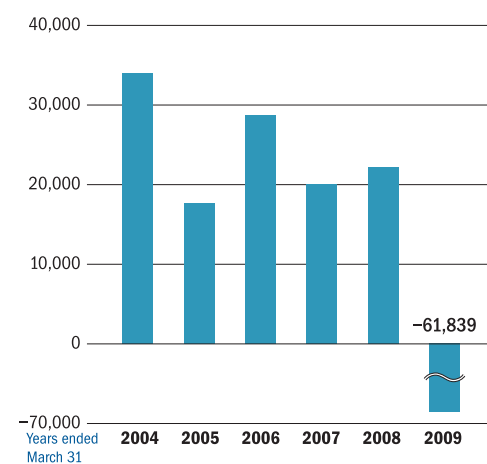
Объем производства на заказ Toyota (единица: шт., данные на конец марта каждого года)

Vehicles Produced for Toyota (vehicles)



Консолидированная чистая прибыль (единица: 1 млн. иен, данные на конец марта каждого года)

Consolidated Net Income (¥ million)



Основная продукция Main Products

Грузовики, автобусы/TRUCKS



Серия HINO 700
HINO 700 Series



Серия HINO 500
HINO 500 Series



Серия HINO 300
HINO 300 Series



Серия HINO 500 гибридная*
HINO 500 Series Hybrid*



Серия HINO 700 тягач
HINO 700 Series Tractor



Серия HINO 600, поставляемая только на рынок Северной Америки
HINO 600 Series

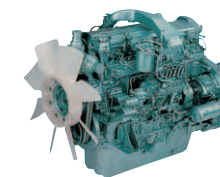


Серия HINO 300 гибридная*
HINO 300 Series Hybrid*

УНИВЕРСАЛЬНЫЕ ДИЗЕЛЬНЫЕ ДВИГАТЕЛИ/DIESEL ENGINES



Индустриальные двигатели E13C-T
Industrial engine E13C-T



Индустриальные двигатели J08C-T
Industrial engine J08C-T



Туристический автобус
Touring coach*



Гибридный туристический автобус*
Hybrid touring coach*



Низкопольный автобус*
Low-floor bus*



Гибридный низкопольный автобус*
Hybrid low-floor bus*

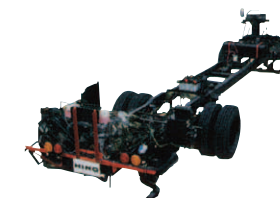
Производство на заказ для Toyota/PRODUCED for TOYOTA



Другим этого не дано
Toyota Land Cruiser Prado



Toyota FJ Cruiser



Шасси автобуса модели RK
Грузоподъемность 14 000 кг
HINO RK-model bus chassis:
GVMR 14,000 kg

* Спецификация автомобилей, поставляемых на внутренний рынок
* Japanese specifications

Гибридные автомобили/HYBRIDS

HINO Моторс, Лтд.

(по состоянию на 24 июня 2009 года)

Местонахождение	1-1, Hinodai 3-chome, Hino-shi, Tokyo 191-8660, Japan
Тел.	+81-42-586-5111
Веб-сайт	www.hino-global.com/
Основание компании	1910 г.
Учреждение компании	1 мая 1942 г.
Президент	СИРАИ Иосио
Основные изделия	Грузовые автомобили, автобусы, малогабаритные автомобили коммерческого назначения, легковые автомобили (изготовление на заказ для Toyota), двигатели различных модификаций, комплектующие детали и т.д.
Уставной капитал*	72 717 млн. иен
Консолидированный доход от продаж**	1 069 488 млн. иен
Общая численность персонала*	24 492 чел.

* На 31 марта 2009 года

** На конец марта 2009 года

Консолидированные дочерние фирмы и филиалы в Японии

Торговые компании:

Hokkaido Hino Motor Ltd.	Nagano Hino Motor Ltd.
Chiba Hino Motor Ltd.	Osaka Hino Motor Ltd.
Tokyo Hino Motor Ltd.	Kobe Hino Motor Ltd.
Yokohama Hino Motor Ltd.	Kyusyu Hino Motor Ltd.
Shizuoka Hino Motor Ltd.	

и другие 23 фирм (итого 32)

Поставщики и прочие:

Fukushima Steel Works Co., Ltd.	Hino Computer System Co., Ltd.
Riken Forge Co., Ltd.	Hino Hutech Ltd.
Sohshin Co., Ltd.	Hino Harmony, Ltd.
Takebe Tekkosho Co., Ltd.	Artra Design, Ltd.
Trantechs, Ltd.	Saichu Co., Ltd.
Meiyu Kiko Co., Ltd.	Koshin Seikosho, Ltd.
Hino Engineering Annex, Ltd.	Horikiri, Inc.
Hino Logistic & Packing, Ltd.	Saitama Kiki Co., Ltd.
Hino Giken Corporation	Sankyo Radiator Co., Ltd.
Hino Technical Service Co., Ltd.	Sawafuji Electric Co., Ltd.
Nissho Co., Ltd.	Okamoto Logistics Co., Ltd.
Hino Tsusho Co., Ltd.	Chuda Unyu Co., Ltd.
Hino U-Truck, Co., Ltd.	J-Bus Ltd.

Консолидированные дочерние фирмы и зарубежные филиалы

Таиланд	Hino Motors Manufacturing (Thailand) Ltd. Hino Motors Sales (Thailand) Ltd. Hino Computer System (Thailand) Ltd.
Индонезия	PT. Hino Motors Manufacturing Indonesia PT. Hino Motors Sales Indonesia
Китай	Hino Motors (China) Co., Ltd. Shanghai Hino Engine Co., Ltd. Guangqi Hino Motors Co., Ltd.
Тайвань	Kuozui Motors, Ltd. Hotai Motor Co., Ltd.
Малайзия	Hino Motors (Malayzia) Sdn. Bhd.
Вьетнам	Hino Motors Vietnam, Ltd.
Филиппины	Pilipinas Hino Inc.
Пакистан	Hinopak Motors, Ltd.
Индия	Hino Motors Sales India Private Ltd.
США	Hino Motors Manufacturing U.S.A., Inc. Hino Motors Sales U.S.A., Inc.
Канада	Hino Motors Canada, Ltd.
Колумбия	Hino Motors Manufacturing Colombia, S.A.
Мексика	Hino Motors Manufacturing Mexico, S.A. DE C.V. Hino Motors Sales Mexico, S.A. DE C.V.
Венесуэла	Hino Motors de Venezuela C.A.
Австралия	Hino Motors Sales Australia Pty. Ltd.
Бельгия	Hino Motors (Europe) N.V.
Россия	Hino Motors Sales, LLC. (Россия)

Corporate Outline

(as of June 24, 2009)

Hino Motors, Ltd.

Head Office	1-1, Hinodai 3-chome, Hino-shi, Tokyo 191-8660, Japan
Telephone	+81-42-586-5111
Website	www.hino-global.com/
Founded	1910
Incorporated	May 1, 1942
President	Yoshio Shirai
Products	Trucks and buses, commercial vehicles and passenger cars produced for Toyota Motor Corporation, automotive and industrial diesel engines, vehicle parts, other
Paid-in capital*	¥72,717 million
Net sales**	¥1,069,488 million (consolidated)
Employees*	24,492 (including subsidiaries)

* As of March 31, 2009

** Fiscal year ended March 31, 2009

Consolidated Subsidiaries and Principal Affiliates: Japan

Dealers	
Hokkaido Hino Motor Ltd.	Nagano Hino Motor Ltd.
Chiba Hino Motor Ltd.	Osaka Hino Motor Ltd.
Tokyo Hino Motor Ltd.	Kobe Hino Motor Ltd.
Yokohama Hino Motor Ltd.	Kyusyu Hino Motor Ltd.
Shizuoka Hino Motor Ltd.	

23 others (32 in total)

Suppliers, Other	
Fukushima Steel Works Co., Ltd.	Hino Computer Systems Co., Ltd.
Riken Forge Co., Ltd.	Hino Hutech Ltd.
Sohshin Co., Ltd.	Hino Harmony, Ltd.
Takebe Tekkosho Co., Ltd.	Artra Design Ltd.
Trantechs, Ltd.	Saichu Co., Ltd.
Meiyu Kiko Co., Ltd.	Koshin Seikosho, Ltd.
Hino Engineering Annex, Ltd.	Horikiri, Inc.
Hino Logistics & Packing, Ltd.	Saitama Kiki Co., Ltd.
Hino Giken Corporation	Sankyo Radiator Co., Ltd.
Hino Technical Service Co., Ltd.	Sawafuji Electric Co., Ltd.
Nissho Co., Ltd.	Okamoto Logistics Co., Ltd.
Hino Tsusho Co., Ltd.	Chiyoda Unyu Co., Ltd.
Hino U-Truck, Ltd.	J-Bus Ltd.

Consolidated Subsidiaries and Principal Affiliates: Overseas

Thailand	Hino Motors Manufacturing (Thailand) Ltd. Hino Motors Sales (Thailand) Ltd. Hino Computer Systems (Thailand) Ltd.
Indonesia	PT. Hino Motors Manufacturing Indonesia PT. Hino Motors Sales Indonesia
China	Hino Motors (China) Co., Ltd. Shanghai Hino Engine Co., Ltd. Guangqi Hino Motors Co., Ltd.
Taiwan	Kuozui Motors, Ltd. Hotai Motor Co., Ltd.
Malaysia	Hino Motors (Malaysia) Sdn. Bhd.
Vietnam	Hino Motors Vietnam, Ltd.
Philippines	Pilipinas Hino Inc.
Pakistan	Hinopak Motors, Ltd.
India	Hino Motors Sales India Private Ltd.
United States	Hino Motors Manufacturing U.S.A., Inc. Hino Motors Sales U.S.A., Inc.
Canada	Hino Motors Canada, Ltd.
Colombia	Hino Motors Manufacturing Colombia, S.A.
Mexico	Hino Motors Manufacturing Mexico, S.A. DE C.V. Hino Motors Sales Mexico, S.A. DE C.V.
Venezuela	Hino Motors de Venezuela C.A.
Australia	Hino Motors Sales Australia Pty. Ltd.
Belgium	Hino Motors (Europe) N.V.
Russia	Hino Motors Sales, LLC



Свидетельство технологической мощи

Грузовики HINO успешно соревнуются в условиях самых суровых в мире ралли Париж-Дакар

Hino in the Dakar Rally

Hino trucks are perennial competitors in world motorsports' most-famous endurance event!

